

# „FlexiDrive: Der flexible Stellantrieb“

Bei vielen Produktionsanlagen soll ein Produktwechsel möglichst schnell und einfach durchgeführt werden können. Der „FlexiDrive“ von Baumer-Electric bietet hierfür eine kostengünstige und flexible Lösung. SmartControl entwickelte für diese neue Antriebsgeneration eine komfortable Produkte- und Rezepturverwaltung.

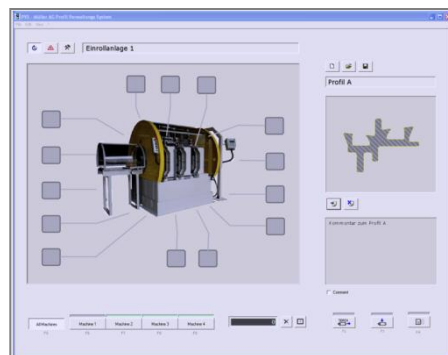
Beim neuen „FlexiDrive“ von Baumer-Electric handelt es sich um einen äußerst kompakten Stellantrieb mit direktem CAN-Bus Anschluss. Durch die integrierte Leistungselektronik werden keine zusätzlichen Geräte für den Betrieb benötigt. Die Position ist jederzeit absolut verfügbar, ein Referenzieren nach dem Einschalten entfällt. Mit 8 verschiedenen Getrieben, einem Drehzahlbereich von 0-3600 U/min und der lückenlosen Parametrierung über CAN-Open setzt der „FlexiDrive“ neue Maßstäbe im Bereich der Stellantriebe.

## Produkte- / Rezepturverwaltung:

Der Anschluss der Stellantriebe über CAN-Bus ermöglicht eine zentrale Verwaltung der Produkt- und Rezepturdaten. Wir entwickelten hierfür ein komfortables System, mit dem man ein Produktwechsel „per Knopfdruck“ vornehmen kann.

- Windows-Applikation
- unbeschränkte Anzahl Rezepturen
- bis zu 127 Stellantriebe konfigurierbar
- Vorort-Bedienung über Handterminal
- Teach-Funktion (Positionen einlesen)
- Jog-Funktion (manuelles Bewegen)
- Export und Import der Rezepturen
- Online Sprachumschaltung
- Produktbilder auch in DXF und DWG
- Fehlerdiagnose der Antriebe
- Benutzer-/ Passwortverwaltung
- Zentrale Parametrierung der Antriebe
- Plug'n'Play Motorenaustausch
- Datensicherungssystem

Das Windows-Programm ist äußerst einfach und intuitiv bedienbar. Zu jedem Produkt kann ein Erkennungsbild und ein Kommentar hinterlegt werden. Dabei können neben üblichen Grafikformaten auch Zeichnungen im DXF oder DWG-Format angezeigt werden.



Alle Antriebe werden direkt über die Produkteverwaltung parametrierung und eingestellt. Ein separates Werkzeug wird dazu nicht benötigt. Bei einem Motorenaustausch werden dann die hinterlegten Daten direkt über den CAN-Bus zum neuen Motor übertragen. Auch an eine umfassende Datensicherung wurde gedacht. Alle Einstellungen lassen sich unter verschiedenen Namen archivieren und jederzeit wieder herstellen.

## Handterminal

Die einzelnen Antriebe können über ein tragbares Handterminal im Jog-Betrieb präzise bewegt werden. Das Einrichten vor Ort wird so zum Kinderspiel. Die Positionen werden danach einfach vom Windows-Programm durch die Teach-

Funktion eingelesen und dort als neues Rezept bzw. Produkt abgelegt.

## Kernkompetenz SmartControl

Neben der eigentlichen Bedienoberfläche stellt die Kommunikation einen wesentlichen Bestandteil der Applikation dar. SmartControl bewies mit einer höchst prozesssicheren Lösung erneut ihre Kompetenz in der industriellen Kommunikation und der positionierten Antriebstechnik.



**Kunde:** Müller Technologies - Anlagen für wärmedämmte Aluminiumprofile

### Projektinfo:

Mechanik:	Müller Technologies
Elektrotechnik:	Baumer electric AG
Software:	SmartControl GmbH

Entwicklungszeit:	43 Tage
Inhouse-Prüfung:	7 Tage
Inbetriebsetzung:	2 Tage (Schulung)